



Les nouveautés d'AppliDis Fusion 4 Service Pack 2

Systancia

Publication : Novembre 2011

Résumé

La nouvelle version AppliDis Fusion 4 Service Pack 2 ajoute des fonctionnalités nouvelles au produit AppliDis. Quatre évolutions majeures ont été intégrées au produit :

- Assistants de virtualisation
- Installation simplifiée d'AppliDis
- Thèmes pour la présentation du portail
- La Toolbox d'intégration



Copyright

Copyright © Systancia 2011 – Tous droits réservés. Systancia et AppliDis sont des marques de Systancia.

Les informations fournies dans le présent document sont fournies à titre d'information, et de ce fait ne font l'objet d'aucun engagement de la part de Systancia. Ces informations peuvent être modifiées sans préavis de la part de Systancia.

Marques de sociétés tiers : toutes les autres marques, noms de produits et de sociétés précisés dans ce document sont cités à fins d'explications et sont la propriété de leurs détenteurs respectifs. A ce titre, notamment Microsoft, Windows, Windows 2000, Windows 2003, Windows 2008 Server sont des marques de Microsoft Corporation aux Etats-Unis et dans d'autres pays.

Systancia
Actipolis 3
3, rue Paul Henri Spaak
68390 Sausheim
France

Téléphone : 03 89 33 58 20
Fax : 03 89 33 58 21
Web : <http://www.Systancia.com>
Mail : commercial@systancia.com

Table des matières

Introduction	5
Installation rapide d'AppliDis.....	6
Qu'est ce que cela apporte ?.....	6
Quelles sont les nouvelles fonctionnalités ?.....	6
Installation rapide, idéale pour évaluer	6
Installation avancée offrant une configuration personnalisée	7
Comment l'activer ?	7
Assistants de virtualisation	8
Qu'est ce que cela apporte ?.....	8
Quelles sont les nouvelles fonctionnalités ?.....	9
Bureau virtuel RDS.....	10
Qu'est ce que cela apporte ?.....	10
Comment l'activer ?	10
Accès facilité aux informations techniques	11
Où trouver l'information ?	11
La console d'administration.....	11
Rapport de synthèse sur la configuration	12
Qu'est ce que cela apporte ?.....	12
Où trouver l'information ?	12
Mise à disposition d'outils système (Toolbox)	13
Qu'est ce que cela apporte ?.....	13
Où trouver l'information ?	13
Modules complémentaires	14
Qu'est-ce que cela apporte ?	14
Où trouver l'information ?	14
Personnalisation du portail client	15
Qu'est ce que cela apporte ?.....	15
Où trouver l'information ?	16
Message de maintenance.....	17
Qu'est ce que cela apporte ?.....	17
Où trouver l'information ?	17

Introduction

Ce document regroupe les nouvelles fonctions disponibles dans la solution AppliDis Fusion 4 version Service Pack 2. Il décrit notamment ce qu'elles apportent aux utilisateurs et aux administrateurs.

Installation rapide d'AppliDis

Qu'est ce que cela apporte ?

Pour installer rapidement AppliDis, en particulier à des fins de tests, un mode installation rapide a été ajouté. L'installation intègre également un masque de validation des pré-requis techniques d'AppliDis. En quelques clics, un serveur Windows est opérationnel avec quelques applications publiées directement utilisables.

Quelles sont les nouvelles fonctionnalités ?

Installation rapide, idéale pour évaluer

Dans l'installation rapide, un système de bases de données intégré (Microsoft MSSQL 2005 Express) est installé automatiquement sur le serveur. Un masque propose à l'utilisateur un choix d'applications présentes par défaut sur un système à publier automatiquement. Si MSSQL Express 2005 est déjà présent sur le serveur, l'installeur d'AppliDis ajoute une nouvelle instance de MSSQL Express 2005 et y crée une nouvelle base. A la désinstallation, ni la base ni l'instance SQL ne sont supprimées.



Figure 1 Sélection du mode d'installation d'AppliDis

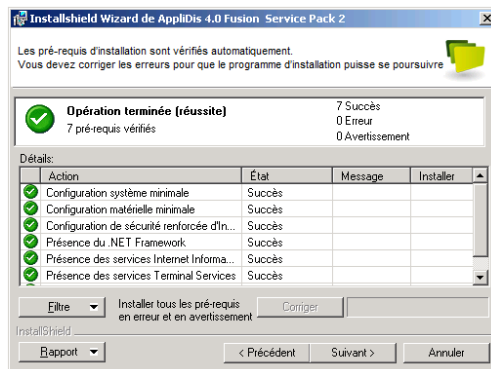


Figure 2 Contrôle automatique des pré-requis

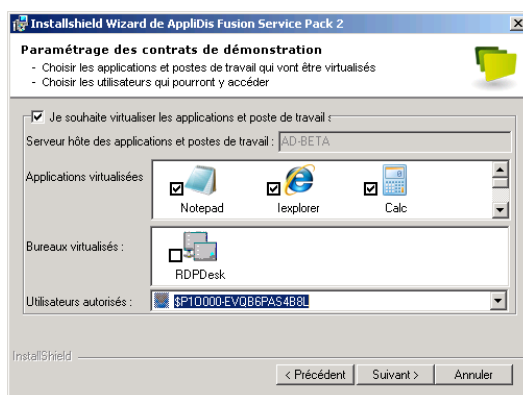


Figure 3 Configuration des applications à virtualiser

Installation avancée offrant une configuration personnalisée

L'installation avancée est l'installation traditionnelle d'AppliDis à laquelle a été ajouté un masque de validation des pré-requis techniques d'AppliDis.

Recommandé en particulier pour une mise en production, ce mode d'installation vous permet d'installer AppliDis avec création d'une nouvelle base de données (serveur de base de données existant) ou bien de se connecter à une base de données existante.

Comment l'activer ?

Lors de l'installation, sélectionner le mode « avancé » ou « installation rapide ».

Assistants de virtualisation

Qu'est ce que cela apporte ?

Afin de faciliter la virtualisation des applications et des postes de travail, deux assistants ont été ajoutés dans la console d'Administration AppliDis. Dans une seule fenêtre, par simple glisser-déposer, les applications ou les postes de travail sont disponibles pour les utilisateurs. Il n'est plus obligatoire de passer par le menu contrat, ceux-ci étant générés automatiquement.

Vous avez :

- un accès central et unique aux applications, groupes d'utilisateurs et contrats d'usage
- une création aisée de nouveaux contrats



Figure 4 Les deux assistants – AppliDis Fusion 4 SP2

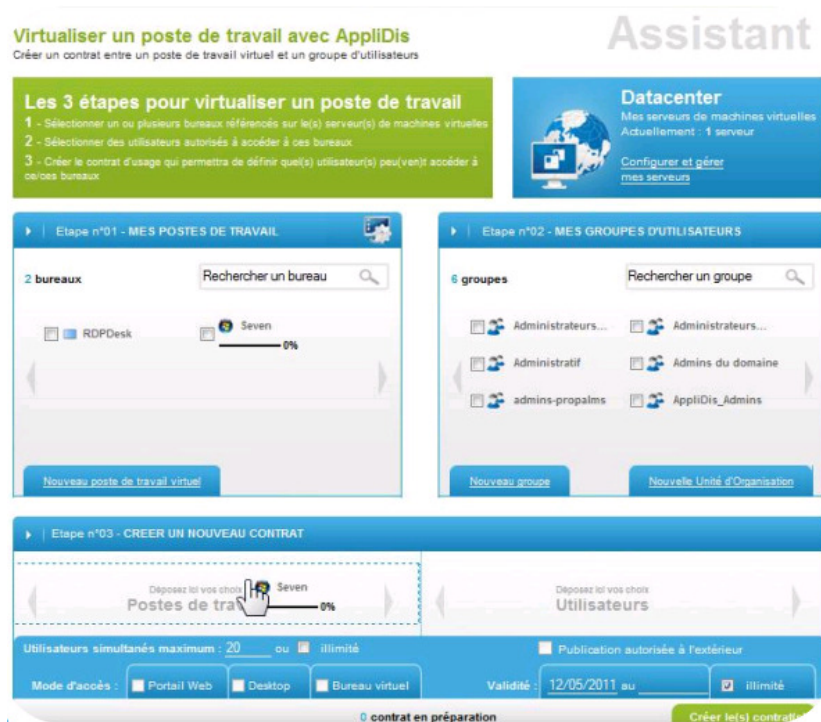


Figure 5 Assistant de virtualisation du poste de travail

Quelles sont les nouvelles fonctionnalités ?

Les fonctions disponibles sont :

- Assistant de mise à disposition des applications aux utilisateurs.
- Assistant de mise à disposition des postes de travail VDI aux utilisateurs.

Bureau virtuel RDS

Qu'est ce que cela apporte ?

Dans AppliDis Fusion 4 SP2, il est possible, en plus de la virtualisation de postes de travail (VDI), de publier un bureau avec thème XP ou Aero s'exécutant sur un serveur d'Application AppliDis au lieu d'une machine virtuelle.

Pour l'utilisateur, aucune différence n'est perçue, qu'il s'agisse d'un bureau issu d'une machine virtuelle de type XP, Vista ou Seven, ou bien d'un bureau RDS hébergé par un serveur d'Applications AppliDis de votre ferme (ce serveur peut être Windows 2003 Server ou 2008 Server).

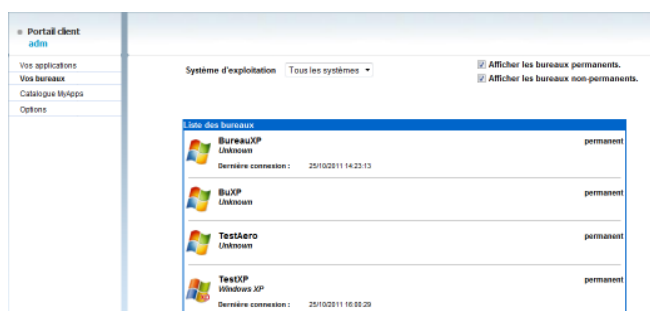


Figure 6 Liste des bureaux virtuels depuis le portail utilisateur

Comment l'activer ?

Depuis la console d'administration AppliDis, dans le menu Bureaux, Liste des Bureaux, sélectionner « Nouveau Bureau TS/RDP ». Choisissez un thème pour ce bureau et définissez le nom affiché pour l'utilisateur.

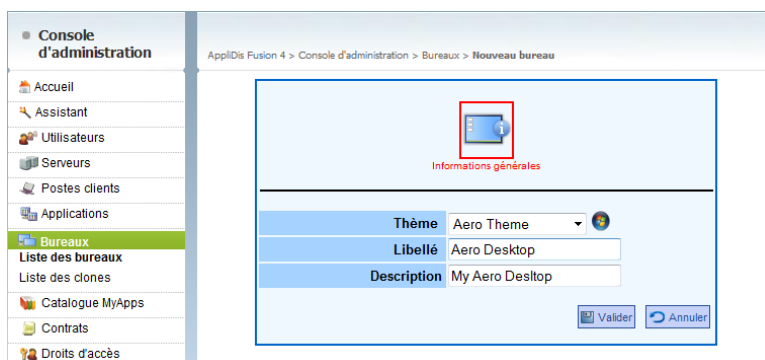


Figure 7 Configuration d'un bureau virtuel RDS avec un thème Aero

Une fois ce bureau configuré, il suffit de créer un contrat pour les utilisateurs.

Accès facilité aux informations techniques

Où trouver l'information ?

La console d'administration

Les manuels sont accessibles directement depuis la console d'administration dans le menu « Assistant ».

Si vous êtes connectés à l'Internet, depuis cette même rubrique, il est possible de générer une recherche directement sur le site des du réseau d'experts AppliDis.



Télécharger le manuel d'administration AppliDis
Administrer serveurs, applications, machines virtuelles, licences logicielles et droits d'accès

Télécharger le manuel utilisateur AppliDis
Accéder aux applications et postes de travail virtuels depuis n'importe quel navigateur Internet

Comment intégrer une application ?
Aide et documentation sur la meilleure façon d'intégrer une application

Comment utiliser l'impression avec AppliDis ?
Les différents cas d'usage de l'impression distante AppliDis.

Obtenir de l'aide auprès du réseau d'experts AppliDis
Interrogation du site des experts AppliDis

printer

▼ Web

[je souhaiterais donner accès à mes utilisateurs "Printer ...](#)
16 mai 2011 ... je souhaiterais donner accès à mes utilisateurs "Printer Management Folder" en le publiant comment faire ? | Impression | Forum ...
www.expertssystemcia.fr

[Install / uninstall the Universal Printer via a command line](#)
May 1, 2010 ... Figure 2 – AppliDis Universal Printer Command line (Uninstallation) ...
Enable Universal Printer within the list of printers : ...
expertssystemcia.fr

[Utilisation de l'outil AdisTlsStartProgRef1.exe](#)
s\Bin\Printer\CAB\ServeurPrinter ». Sa version doit être au minimum. 3.0.0.19. Pour activer le partage de l'imprimante universelle de session, il convient ...
www.expertssystemcia.fr

[Principe de fonctionnement de l'outil 'AdisTlsAddUpDyn.exe'](#)
"Printer only for the current user": Uniquement l'utilisateur en cours pourra ... suivants, au niveau de la rubrique « Account with manage printers rights » ...
www.expertssystemcia.fr

1 2

Figure 8 Requête vers le site des réseaux d'experts Systancia

Rapport de synthèse sur la configuration

Qu'est ce que cela apporte ?

Depuis la console d'Administration AppliDis, il est possible de récupérer un rapport listant toutes les informations de configuration de votre ferme AppliDis.

Systancia Synthèse de la configuration AppliDis
Version du produit: AppliDis 4.0 Fusion Service Pack 2 (Build 79)
Date de génération: 05/10/2011 10:12:12

Liste des serveurs

Nom du serveur	Rôle	Hotfix	Système d'exploitation	Port RDP	Port Gateway	Mémoire	IP Interne	IP Externe
AD-BUILD	Hôte applications et bureaux	Aucun hotfix AppliDis installé.	Windows Server 2008 R2	3389	N/A	1024 Mo	192.168.20.82	N/A
T1021	Administration et connexion broker Hôte applications et bureaux	Aucun hotfix AppliDis installé.	Windows Server 2008 R2	3389	N/A	2048 Mo	192.168.20.221	N/A
T996	Hôte applications et bureaux	Aucun hotfix AppliDis installé.	Windows Server 2003	3389	N/A	1 Mo	192.168.20.37	N/A
Total de 3 serveur(s) dont 3 serveur(s) hôte applications et bureaux et 1 serveur(s) d'infrastructure								

Liste des serveurs hôtes machines virtuelles

Nom	Type d'hôte	URL	Identifiant de connexion	Connexion sécurisée SSL	Authentification Hôte	Certificat racine
VC01	VMware VirtualCenter 2.5	https://vc01.systancia.com/sdk	adm-theo	False	False	N/A
VC01	VMware VirtualCenter 2.5	https://vc01.systancia.com/sdk	adm-theo	False	False	N/A
Total de 2 serveur(s) hôtes machines virtuelles						

Configuration IP virtuelle

Activer	False
Adresse IP virtuelle	0.0.0.0
Masque réseau	255.255.0.0
Intervalle	30

Configuration Gateway HTTP

Gateway HTTP désactivé (Filtrage Gateway HTTP désactivé)

Liste des serveurs Gateway

Nom du serveur	Adresse IP	SSL	URL	Port	Actif
Total de 0 serveur(s) dont 0 actif(s)					

Plages d'IP qui n'utilisent pas la Gateway HTTP

Id	Adresse IP	Masque réseau
1	127.0.0.0	255.0.0.0
2	192.168.0.0	255.255.0.0
3	172.16.0.0	255.240.0.0
4	10.0.0.0	255.0.0.0

Configuration Proxy RDP

Proxy RDP désactivé (Filtrer les plages d'IP utilisant le proxy RDP)

Plages d'IP qui utilisent le proxy RDP

Id	Adresse IP	Masque réseau
1	127.0.0.0	255.0.0.0
2	192.168.0.0	255.255.0.0

Figure 9 Rapport de synthèse sur la configuration

Ces informations, disponibles très rapidement, font gagner un temps précieux lors de la soumission d'un incident au support Systancia, vous évitant de décrire votre environnement à chaque fois. Les informations de paramétrage sont rassemblées en un seul endroit et il est rapidement possible d'identifier un problème de configuration.

Lorsque vous avez plusieurs serveurs d'applications, les différences de paramétrage entre chaque serveur sont clairement identifiées.

Où trouver l'information ?

Dans la console d'Administration, menu maintenance, bouton « synthèse de configuration ».

Mise à disposition d'outils système (Toolbox)

Qu'est ce que cela apporte ?

Depuis la console d'Administration AppliDis, il est possible de retrouver et télécharger une multitude d'outil AppliDis, ainsi que leurs fiches techniques associés.

Ces outils sont classifiés par thème :

- Applications / Matériels / Systèmes tiers
- Bases de données
- Gateway – Proxy RDP
- Impressions
- Intégration d'applications
- Intégration d'AppliDis
- RDP / TS / RDS
- VDI

Où trouver l'information ?

Dans la console d'Administration, menu « Toolbox ».

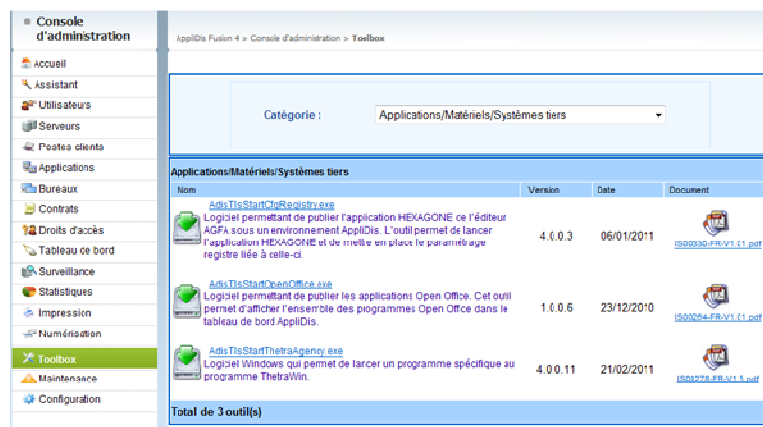


Figure 10 Menu « Toolbox » de la console d'Administration AppliDis

Modules complémentaires

Qu'est-ce que cela apporte ?

Depuis la console d'Administration AppliDis retrouvez tous les modules complémentaires d'AppliDis. Vous retrouvez par exemple le client SLB pour Linux, Windows CE, un module de conversion d'un poste de travail XP ou NT en client VDI.

Une fiche descriptive accompagne chacun de ces modules. Ils sont directement téléchargeables depuis la console d'Administration par l'Administrateur.

Où trouver l'information ?

Dans la console d'Administration, menu modules complémentaires.

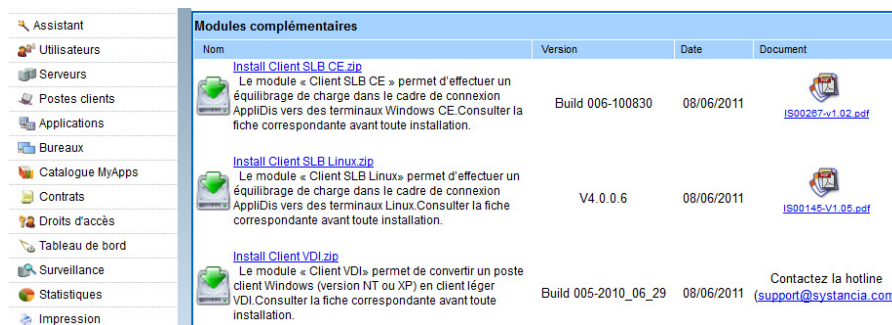


Figure 11 Les modules complémentaires dans la console d'Administration

Personnalisation du portail client

Qu'est ce que cela apporte ?

Depuis la console d'Administration AppliDis, il est possible de personnaliser le portail client. 4 thèmes sont disponibles par défaut (figure ci-dessous).

Vous pouvez personnaliser le logo du bandeau du haut ainsi que l'image centrale, directement depuis la console d'Administration sur la base de l'un des quatre thèmes proposés par défaut. Si vous souhaitez pousser plus loin la personnalisation, Systancia peut vous accompagner. Contactez pour cela le support.

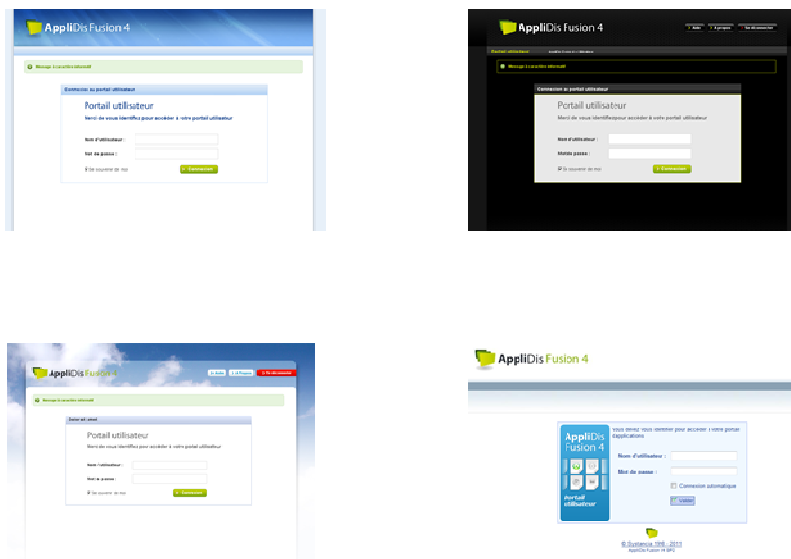
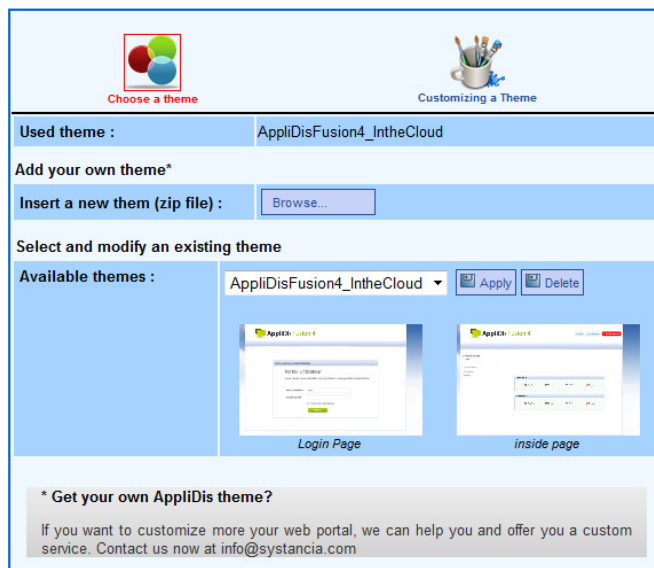


Figure 12 Les quatre thèmes disponibles

Où trouver l'information ?

Dans la console d'Administration, menu « Configuration > Personnalisation »



The screenshot shows the 'Customizing a Theme' interface. At the top, there are two icons: 'Choose a theme' (a circle with four colored segments) and 'Customizing a Theme' (a pencil in a cup). Below the icons, the 'Used theme' is set to 'AppliDisFusion4_IntheCloud'. Under 'Add your own theme*', there is a 'Browse...' button for 'Insert a new them (zip file)'. The 'Select and modify an existing theme' section shows 'Available themes' with a dropdown menu set to 'AppliDisFusion4_IntheCloud' and 'Apply' and 'Delete' buttons. Below this, two theme preview thumbnails are shown: 'Login Page' and 'inside page'. At the bottom, a grey box contains the text: '* Get your own AppliDis theme? If you want to customize more your web portal, we can help you and offer you a custom service. Contact us now at info@systancia.com'.

Message de maintenance

Qu'est ce que cela apporte ?

Depuis la console d'Administration AppliDis, il est possible de diffuser des messages sur le portail client. Pour prévenir vos utilisateurs d'une interruption momentanée de service, de l'indisponibilité d'une application ou autre, définissez depuis le portail le message pour vos utilisateurs.

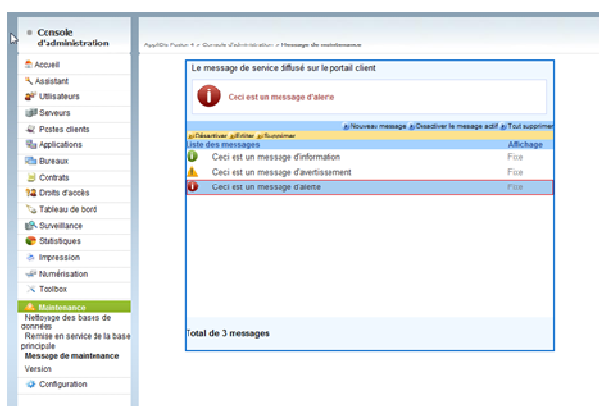


Figure 13 Configuration du message de maintenance pour les utilisateurs

Où trouver l'information ?

Vous trouverez cette fonctionnalité dans la console d'Administration, menu « Maintenance ».